

# 東海防だより

2011年  
春号

東海防水工事業協会は、防水工事専門の集団です。

屋根(屋上)に登った事が

ある

ない

スタート

漏水の有無

有

専門業者へ連絡

事前調査項目の記入  
調査準備

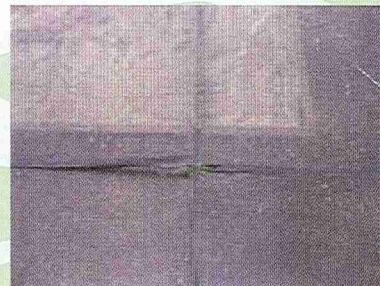
調査実施

調査結果

1年後再調査

維持・経過観察

このたびの震災により、亡くなられた方々のご冥福をお祈り申し上げますとともに、被災された地域の皆様とご家族の方々に、会員一同心からお見舞い申し上げます。また、一日も早い復興をお祈り申し上げます。



◆目地材の飛び出し



◆植物の繁殖



裏面に事前調査表が掲載してあります。ご活用ください。

東海防水工事業協会  
<http://www.tokaibo.com/>



## 東海防水工事業協会

## ◇事前調査表(屋上に上がる前に)

調査年月日	平成	年	月	日	点検者	
1. 一般事項						
(1) 建物名称						
(2) 所在地						
(3) 施工者						
(4) 建物用途	(a)集合住宅 (b)事務所 (c)学校 (d)病院 (e)市公民館 (f)保養所 (g)百貨店 (h)その他( )					
(5) 規模	地上 階、 地下 階、 PH 階					
2. 屋根概要						
(1) 屋根面積	m <sup>2</sup> ・ わからない					
(2) 屋上用途	(a)歩行用 (b)非歩行用 (c)駐車場 (d)庭園 (e)ヘリポート (f)わからない (g)その他( )					
3. 防水概要						
(1) 防水工法	(a)露出防水 (b)押え防水 (c)わからない					
(2) 現状漏水の有無	(a)有 (b)無 (c)わからない 漏水有の場合は防水専門業者または、管理会社へ連絡、ご相談下さい					
4. 屋根詳細						
設計図書があれば、屋根平面図のコピーを添付し、屋上調査結果時の不具合発生箇所などの記入にご利用ください。						
添付図面	(a)有 (b)無					

## ■材料メーカー紹介

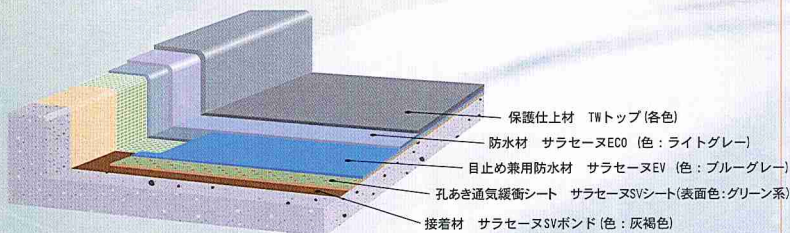
## 新工法

ウレタン塗膜防水通気緩衝工法

サラセーナ<sup>®</sup>

SV工法

サラセーナSV-EC050TW工法



AGC

ウレタン塗膜防水通気緩衝工法『サラセーナAV工法』の部分密着方式を踏襲し、シート目止め工程を削減した新しい防水工法『サラセーナSV工法』を上市しました。

## 特長

- ①防水層が下地と部分密着しているため、優れた安定性と耐久性を発揮します。
- ②通気緩衝シートが下地の水分を逃すので、ふくれを防止するとともに下地の挙動を緩衝します。
- ③従来の通気緩衝サラセーナAV工法より1工程削減しました。
- ④各工程を色で管理することが可能となりました。

旭硝子株式会社

〒100-8405  
 東京都千代田区有楽町1-12-1  
 (新有楽町ビル)

AGCポリマー建材株式会社

〒103-0013 東京都中央区日本橋人形町1-3-8 TEL.03(6667)8421  
 〒460-0003 名古屋市中区錦2-18-5 TEL.052(219)5491  
 久喜工場 TEL.0480(23)0331  
 技術研究所 TEL.0480(22)6300

ホームページ公開中! <http://www.saracenu.com>